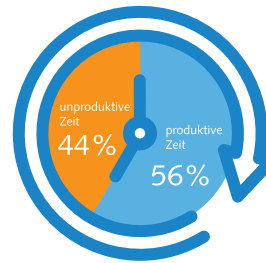




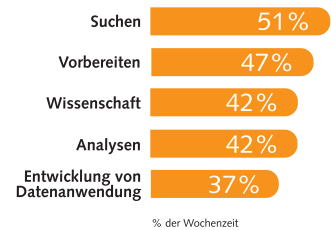
Aufmerksamkeit ist die neue Währung der Digitalisierung

Ein einfacher Zugang zu Ihren Testdaten, versetzt Ihre Analyseabteilung in die Lage effektiv und effizient zu arbeiten. Dies erreichen Sie, wenn nicht nur die Metadaten, sondern auch die Messergebnisse selbst auf Kanalebene durchsuchbar sind. Kistler liefert mit MaDaM ein Messdatenmanagement-System, das den Umgang mit Analysedaten vereinfacht und beschleunigt.

Laut einer Studie der International Data Corporation (IDC) sind etwa 44 % der täglichen Arbeitszeit eines Datenanalysten nicht wertschöpfend. Die Suche nach Daten und deren Aufbereitung



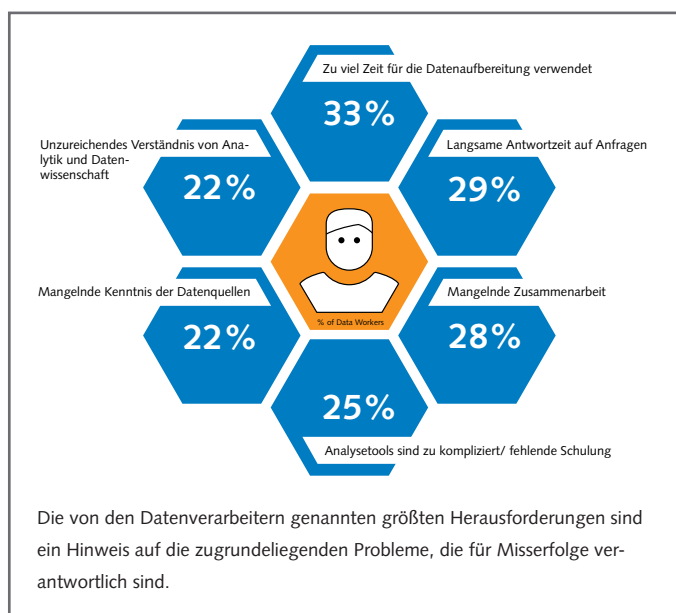
Durchschnittlicher Zeitanteil pro Aktivität, der nicht produktiv genutzt wird:



sind die häufigsten Tätigkeiten, unabhängig von der Rolle des Datenbearbeiters. Die meisten Defizite entstehen bei der Aufbereitung von Daten, durch lange Wartezeiten auf Anfragen und mangelnde Zusammenarbeit.

MaDaM hilft Ihnen, diese Verluste zu verringern: durch automatisierte Konvertierungen wird die manuelle Aufbereitung deutlich vereinfacht. Der Analyst wird befähigt, eine selbstständige Suche über Kanaldaten, auch ohne Vorkenntnisse von Metadaten, auszuführen. Dadurch entfallen zeitraubende Rückfragen, während die zentralisierte Plattform für Analysedaten die Zusammenarbeit effektiv fördert.

MaDaM stellt Analysedaten nicht nur bereit, sondern ermöglicht neben den leistungsstarken Suchmethoden auch die Verknüpfung von begleitender Dokumentation, in Form von Dokumenten, Fotos und Videos. So können Analysten über erwartete Messwerte ähnliche Versuche finden und als Vorlage verwenden. Das spart viel Zeit und verringert Fehler bei der Neuanlage. Behalten Sie Ihre Analysen im Blick und verschwenden Sie keine Zeit bei der Suche. Setzen Sie die neu gewonnenen Ressourcen für wertschöpfende Aufgaben ein.



Welche Probleme löst MaDaM out-of-the-box?

Zeitverlust durch Informationssuche:

- Zentrales Interface in dem alle suchen können – Single Access Point of Truth – für alle Bereiche, die Messdaten erzeugen
- Maßgeschneiderte Suchfunktionalitäten für die jeweiligen Bereiche

Intransparenz innerhalb des Unternehmens:

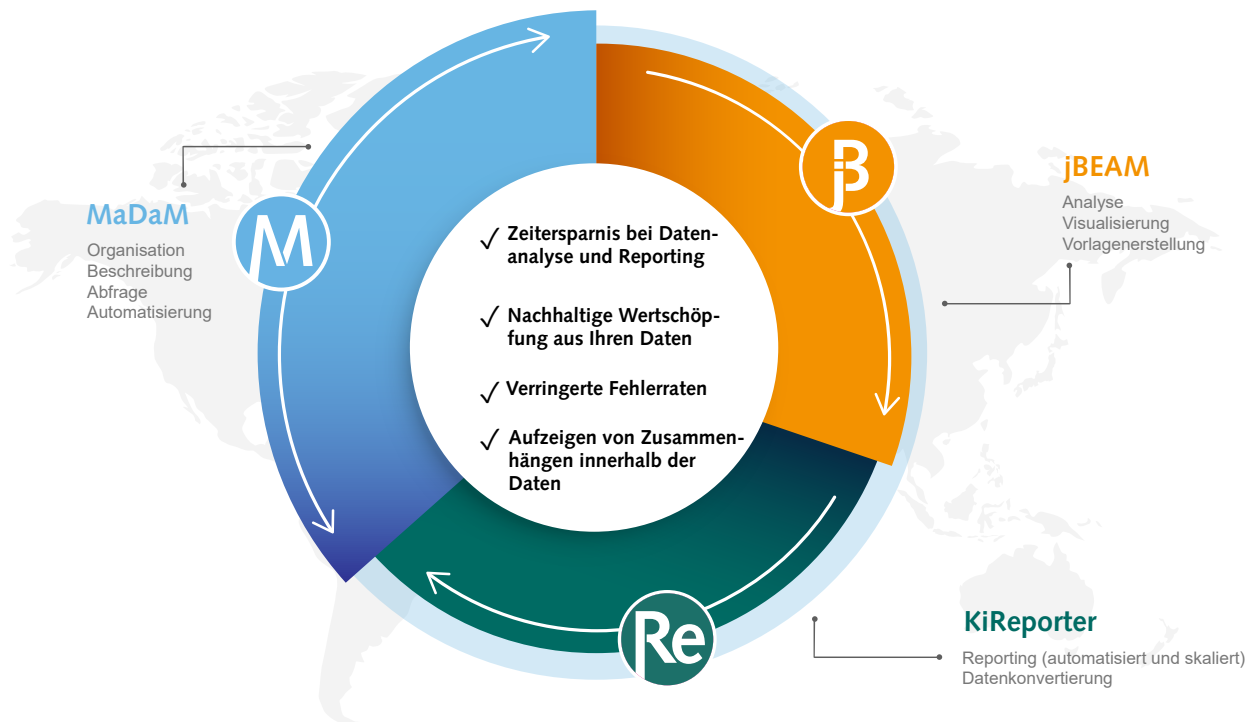
- Sichtbarkeit der Daten von Quelle bis Service-Synergieeffekte

Sicherheit:

- Roles and Rights vereinfacht die Einhaltung von Datensicherheit und -privacy

Fehler bei Routineaufgaben:

- Automatisches Importieren der Daten nach einem Versuch
- Anreichern der Daten mit eigenen Funktionen bereits beim Import (z.B. Kanalschädigung, Norm- oder Firmenspezifische Berechnungen) nach denen dann auch gesucht werden kann
- Automatisierte Referenzvergleiche zur schnellen Plausibilitätsprüfung von Versuchen



Lassen Sie Ihr Team effizienter arbeiten – mit der integrierten Softwarelösung von Kistler

Ihre Vorteile

Daten aus mehreren Datenquellen verwenden

- Verwalten von Daten, die aus Ihren bestehenden DAQ-Systemen und Datenloggern exportiert wurden
- Aufbau eines zukunftssicheren Datenmanagementsystems

Alle benötigten Daten für die jeweilige Aufgabe finden

- Mehr Aussagekraft durch beschreibende Daten
- Metadaten, Kanalnamen und Einheiten normalisieren
- Daten – quellenunabhängig – sofort finden und abrufen

Erkenntnisse gewinnen und Entscheidungen treffen

- Kanalübersichten schnell überprüfen
- Detaillierte Analysen mit jBEAM durchführen
- Berichterstellung mit KiReporter automatisieren

Daten dort speichern, wo Sie sie brauchen

- Bereitstellung vor Ort oder in der Cloud
- Skalierung nach Bedarf
- Wiederverwendung bestehender Nutzerverzeichnisse

Kistler Group

Eulachstrasse 22
8408 Winterthur
Schweiz

Tel. +41 52 224 11 11

Die Kistler Gruppe umfasst die Kistler Holding AG und alle ihre Tochtergesellschaften in Europa, Asien, Amerika und Australien.

Finden Sie Ihren Ansprechpartner auf www.kistler.com

KISTLER

measure. analyze. innovate.