

Potentiometrischer Wegsensor

Typ 2124A...

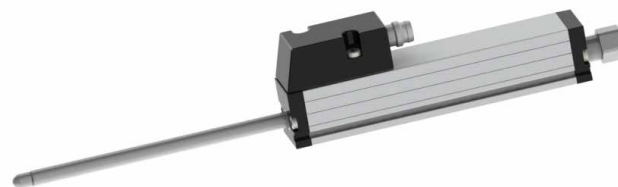
mit innenliegender Rückstellfeder zur Wegmessung, Toleranzmessung sowie zur stetigen Positionsabtastung

Wegtaster mit Widerstands- und Kollektorbahn aus leitendem Kunststoff – mit innenliegender Rückstellfeder – für die direkte Wegmessung bei feststehendem Messobjekt, zu Toleranzmessungen sowie zur stetigen Positionsabtastung.

- Hohe Lebensdauer: mit bis zu 100×10^6 Hübe
- Ausgezeichnete Linearität bis zu $\pm 0,075$ %
- Standard-Messeinsätze nach DIN verwendbar
- Beidseitig gelagerte Schubstange
- Unempfindlich gegen Schock und Vibration

Beschreibung

Ein besonderes Merkmal dieser Wegtaster ist die robuste industriegerechte Ausführung. Kennzeichnend hierfür ist die beidseitig gelagerte Schubstange, über die Querkräfte aufgenommen werden können. Der rückseitige Endanschlag vereinfacht durch seine konstruktive Gestaltung die mechanische Ankoppelung von automatischen Rückzugeinrichtungen wie Pneumatikzylinder oder Elektromagnete.



Gehäuse	Aluminium, eloxiert
Schubstange	nichtrostender Stahl mit Verdrehenschutz, Innengewinde M2,5
Tastspitze	nichtrostender Stahl mit Aussengewinde M2,5 und eingepresster Hartmetallkugel
Widerstandselement	leitender Kunststoff
Schleifer	Edelmetall-Mehrfingerschleifer, elastomer-gedämpft
Elektrischer Anschluss	M8 pos., 3-pol.

Technische Daten

Modell		2124A10	2124A25	2124A50	2124A75	2124A100
Elektrische Daten						
Definierter elektrischer Bereich	mm	10	25	50	75	100
Elektrischer Bereich	mm	12	27	52	77	102
Anschlusswiderstand	kΩ	1	1	5	5	5
Widerstandstoleranz	±%	20				
Linearität, unabhängig	±%	0,25	0,20	0,15	0,1	0,075
Wiederholgenauigkeit	mm	0,002				
max. zulässige Anschlussspannung	V	24	42			
empfohlener Betriebsstrom im Schaltkreis	μA	≤1				
max. Schleiferstrom im Störfall	mA	10				
Mechanische Daten						
Gehäuselänge (Mass A ^{+1 mm})	mm	48	63	94,4	134,4	166
Mechanischer Hub (Mass B ^{+1,5 mm})	mm	15	30	55	80	105
Flanschmutter SW-10 (Maß C)	mm	7	12	12	12	12
Überstand Schubstange in Endpos. (Mass D)	mm	6	32	32	32	32
Gesamtgewicht	g	30 ^{±5}	64 ^{±5}	90 ^{±5}	118 ^{±5}	140 ^{±5}
Betätigungskraft (waagrecht)	≤N	5				
Betätigungsfrequenz	Hz	20	18	14	11	10
Betriebsbedingungen						
Temperaturbereich	°C	-30 ... 85				
Schwingungen	Hz	5 ... 2 000				
Stoß	g/ms	50/11				
Schutzart (EN 60529)	IP	40				

Wichtig: Sollen die angegebenen Werte wie Linearität, Lebensdauer, Erschütterungsfestigkeit eingehalten werden, so ist eine belastungslose Abnahme der Schleiferspannung mit einem als Spannungsfolger geschalteten Operationsverstärker erforderlich ($I_e \leq 0,1 \mu A$).

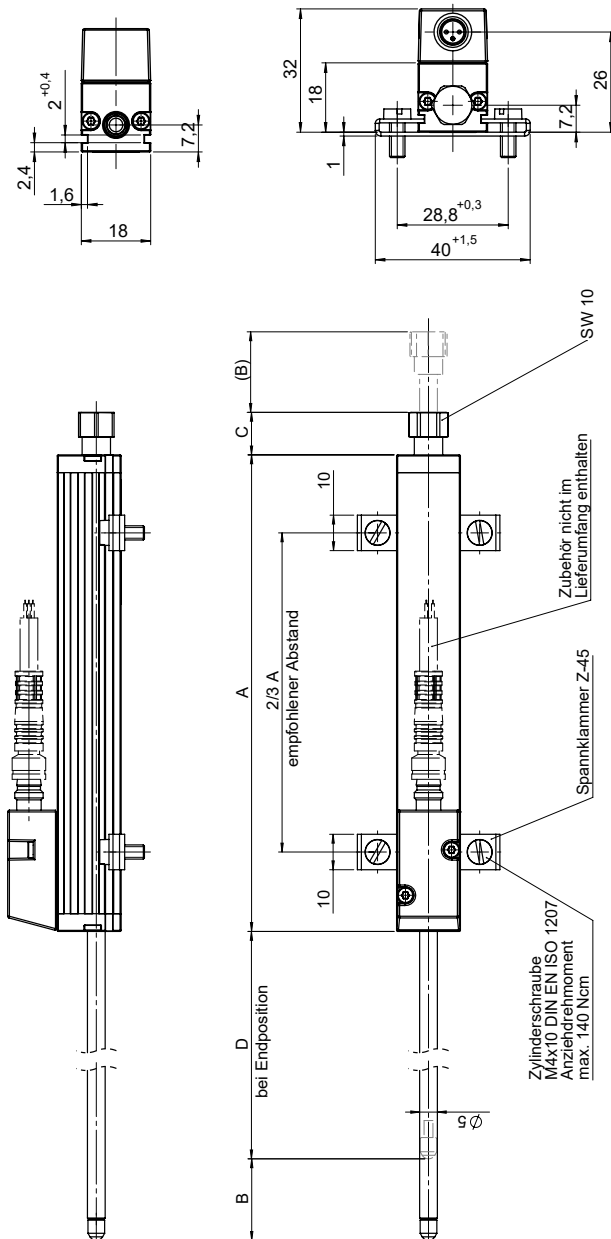
Seite 1/2

Die Informationen entsprechen dem aktuellen Wissensstand. Kistler behält sich technische Änderungen vor. Die Haftung für Folgeschäden aus der Anwendung von Kistler-Produkten ist ausgeschlossen.

© 2021 ... 2023 Kistler Gruppe, Eulachstrasse 22, 8408 Winterthur, Schweiz
Tel. +41 52 224 11 11, info@kistler.com, www.kistler.com. Die Produkte der Kistler Gruppe sind durch verschiedene gewerbliche Schutzrechte geschützt. Mehr dazu unter www.kistler.com

Abmessungen

Ansicht ohne Spannkammern



Mitgeliefertes Zubehör

- 2 Spannkammern Z-45 inkl. 4 Zylinderschrauben M4x10
- 1 Tastspitze mit eingepresster Hartmetallkugel

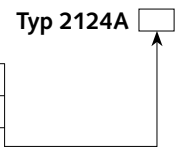
Zubehör

- | | Typ |
|--|--------------|
| • Anschlußkabel für maXYmos-Familie, schleppkettentauglich, L = 2, 3, 5 oder 10 m | 1200A243A... |
| • Anschlußkabel für maXYmos-Familie, schleppkettentauglich, L = SP (0,5 ... 30 m, in 0,5 m Schritten) | 1200A243ASP |
| • Anschlußkabel mit offenem Kabelende, schleppkettentauglich, L = SP (0,5 ... 30 m, in 0,5 m Schritten) | 1200A243BSP |
| • Anschlußkabel mit 5-pol. Rundstecker, schleppkettentauglich, L = SP (0,5 ... 30 m, in 0,5 m Schritten) | 1200A243CSP |
| • Adapterkabel M8-Rundsteckverbinder, gerade auf 5-pol IEC 130-9 Rundsteckverbinder L = 0,2 m (zwingend notwendig bei Nutzung bestehender Verkabelung mittels 5-pol Rundsteckverbinder, Achtung: Sensorzerstörung) | 1200A245A0.2 |
| • Verlängerungskabel für maXYmos-Familie, schleppkettentauglich, L = SP | 18025475 |
| • Ersatz-Tastspitze mit eingepresster Hartmetallkugel | 18042656 |
| • Werksbescheinigung "EN 10204 3.1" | 44002530 |
| • Kalibrierschein | 44002121 |

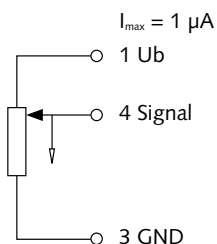
Bestellschlüssel

Potentiometrischer Wegsensor

10 mm	10
25 mm	25
50 mm	50
75 mm	75
100 mm	100



Anschlussschema



Farbbelegung 1200A243 mit offenem Ende

