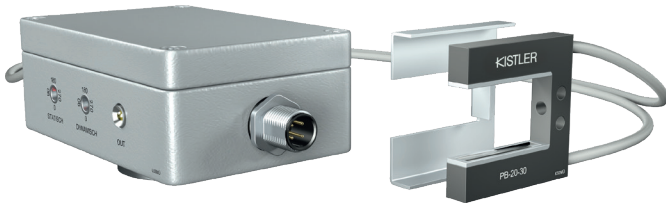


PB 8 mm Serie

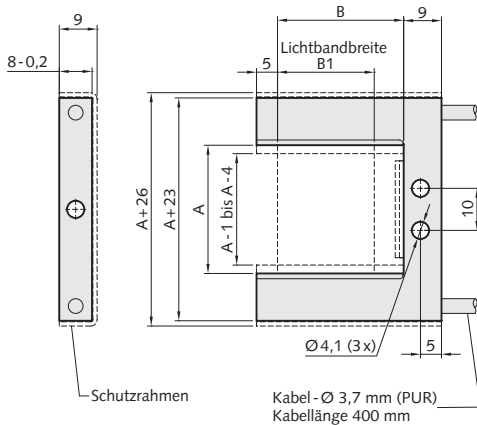
Mehrstrahl-Infrarot-Gabellichtschranken
mit separatem Verstärker

KISTLER

measure. analyze. innovate.



Der Schutzrahmen ist als Zubehör erhältlich



A [mm]:	10	20	30	40	50	60
B [mm]:	15	30	30	40	75	75
B1 [mm]:	10	23	23	35	69	69

Anwendung

Auswurfkontrolle
Zählen von kleinsten Teilen

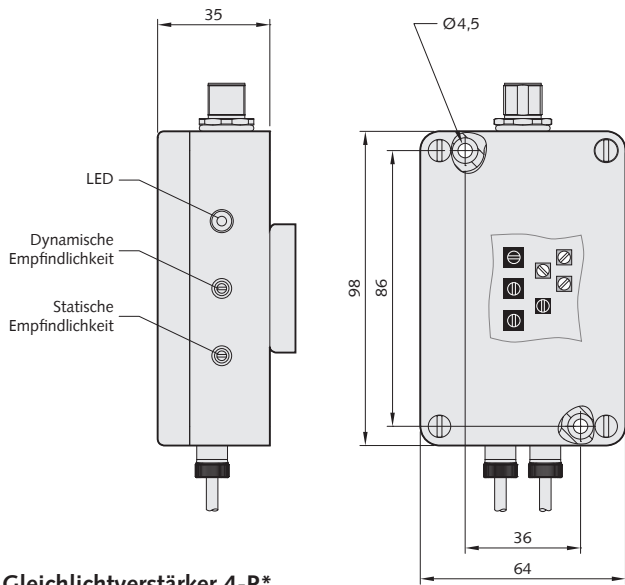
Technische Daten

Schaltungstyp	Gleichlicht-Trigger
Betriebsspannung	12 – 24 VDC
Stromaufnahme	50 – 200 mA, je nach Typ
Arbeitsweise	dynamisch/statisch ¹⁾
Empfindlichkeit stat./dyn.	mit 270° Poti einstellbar
Ausgang mit LED	PNP, NPN auf Anfrage
Schaltfunktion	Schließer (NO)/Öffner (NC)
Laststrom	200 mA kurzschlussfest
Ausgangsimpulsdauer	10 ms, intern einstellbar (1 – 100 ms)
Schaltfrequenz	max. 1 KHz, abhängig von Impulsdauer
Temperaturbereich	0°C – 60°C
EMV nach 2014/30/EU	EN 61000... CEE
Schutzart	IP 65
Allgemeintoleranz Optogehäuse	DIN ISO 2768-m

¹⁾ statische Arbeitsweise intern abschaltbar

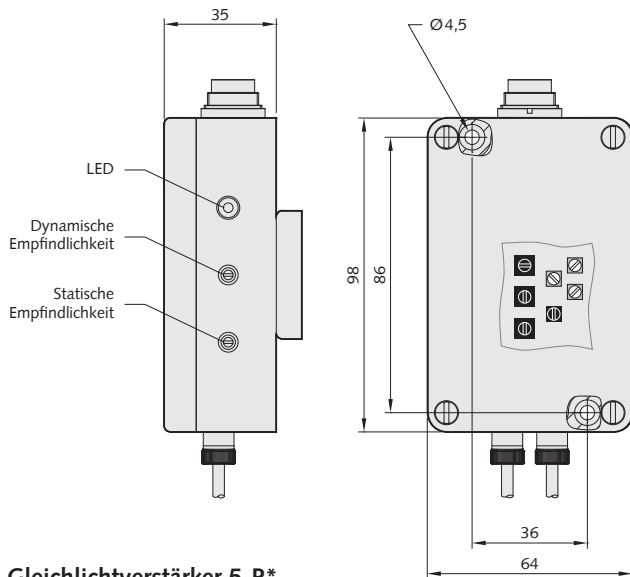
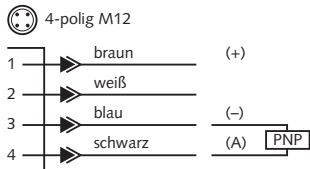
Auflösung

Gabelweite A [mm]:	10–30	40–60
Teile-Durchmesser [mm]: dynamisch	0,8	1,0
Teile-Durchmesser [mm]: statisch	1,5	2,0



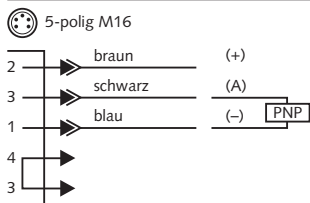
Gleichlichtverstärker 4-P*

Anschlusschema

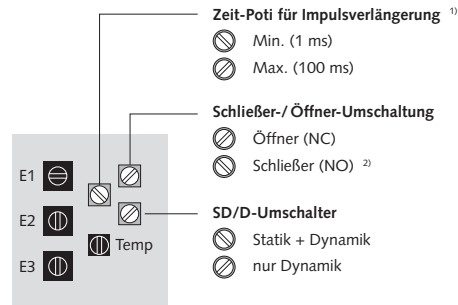


Gleichlichtverstärker 5-P*

Anschlusschema



*) Mit Haltemagnet



■ Darf nicht verändert werden!

- 1) Standardeinstellung (Auslieferungszustand): 10 ms
- 2) Standardeinstellung (Auslieferungszustand)

Artikel **Bestellnummer**

Gabellichtschränke mit Verstärker 4-pol.:

PB-10-15/4-P	8000-00000-4102
PB-20-30/4-P	8001-00000-4102
PB-30-30/4-P	8002-00000-4102
PB-40-40/4-P	8003-00000-4102
PB-50-75/4-P	8005-00000-4102
PB-60-75/4-P	8006-00000-4102

Gabellichtschränke mit Verstärker 5-pol.:

PB-10-15/5-P	8000-00000-0102
PB-20-30/5-P	8001-00000-0102
PB-30-30/5-P	8002-00000-0102
PB-40-40/5-P	8003-00000-0102
PB-50-75/5-P	8005-00000-0102
PB-60-75/5-P	8006-00000-0102

Zubehör (Weiteres Zubehör am Katalogende)

Artikel **Bestellnummer**

Anschlusskabel M12:	
VK-M12-5-g (5 m, gerade)	2112-00005-0500
VK-M12-5-w (5 m, abgewinkelt)	2112-00005-1500
Verlängerungskabel 4-polig M12:	
VK-M12-g/M12 (2 m, gerade)	2112-00002-0404
VK-M12-g/M12 (5 m, gerade)	2112-00005-0404
Anschlusskabel 5/6-polig M16:	
VK-D/F-St-A (2 m)	2105-00002-0600
VK-D/F-St-A (5 m)	2105-00005-0600
Verlängerungskabel 5/6-polig M16:	
VK-D/D (2 m)	2104-00002-0606
VK-D/D (5 m)	2104-00005-0606

Schutzrahmen:

SR 10-15	2300-00000-0177
SR 20-30	2300-00000-0178
SR 30-30	2300-00000-0179
SR 40-40	2300-00000-0180
SR 50-75	2300-00000-0182
SR 60-75	2300-00000-0183