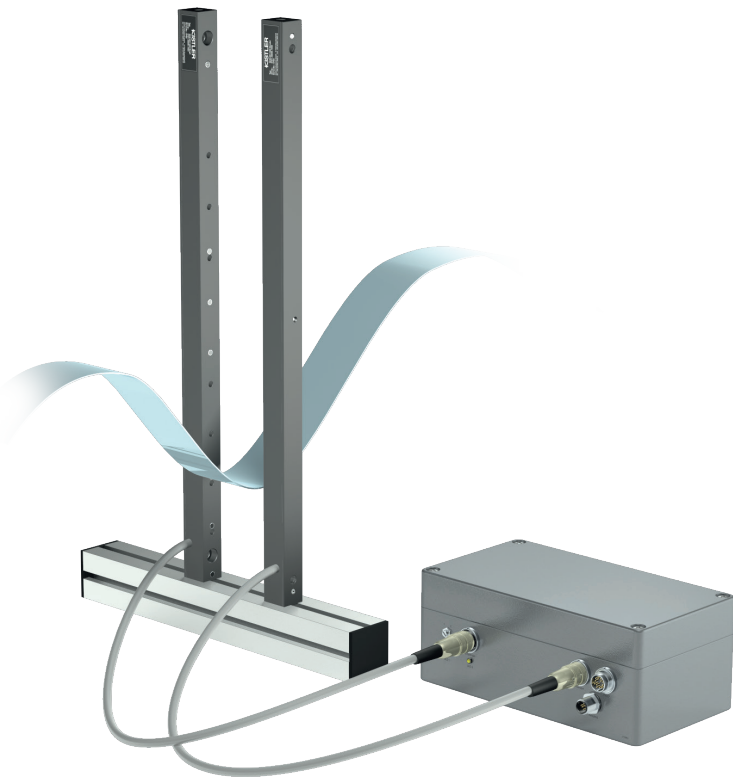


DHS-Serie

Durchgangsteuerung mit separatem Verstärker – Analogausgang 0 bis 10 V

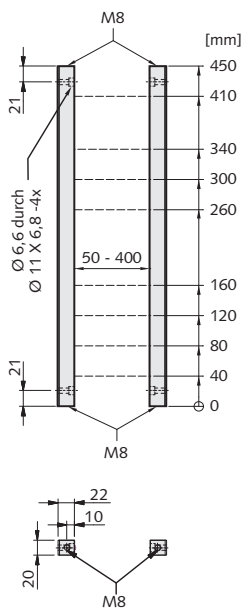
KISTLER

measure. analyze. innovate.

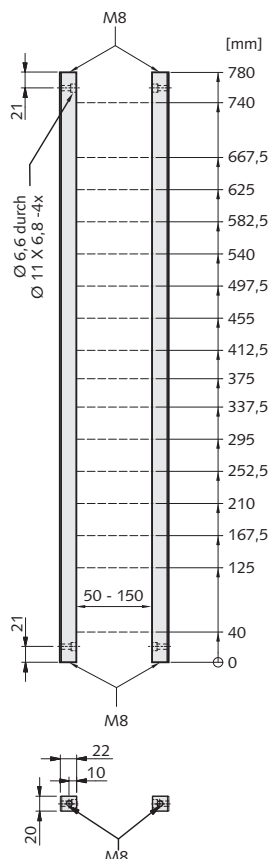


Sender- und Empfängerbalken mit 8 bzw. 16 Lichtschranken

DHS 801/450:



DHS 1601:



Anwendung

8-Kanal bzw. 16-Kanal Durchgangsteuerung mit variablem Arbeitsbereich zwischen 50 und 400 mm bzw. zwischen 50 und 150 mm.

Auf- und Abwickelmodus im Speicher hinterlegt und umschaltbar.

Technische Daten

Schaltungstyp	Gleichlicht-Trigger, PIC-Controller
Betriebsspannung	24 VDC \pm 10 %
Stromaufnahme	< 200 mA
Arbeitsweise	dynamisch
Empfindlichkeit	> 0,1 mm, abhängig vom Abstand A zwischen Sender- und Empfängerbalken
Ausgang mit LED	0 – 10 VDC, grüne LED leuchtet beim Durchlaufen eines Lichtstrahls kurz auf
Schaltausgang SA	DHS 801: PNP, für Kanal 0 + 7 DHS 1601: PNP, für Kanal 0 + 15
Schaltfunktion	Schließer (NO)
Laststrom	max. 100 mA kurzschlussfest
Schaltfrequenz	>1 KHz
Temperaturbereich	0°C – 60°C
EMV nach 2014/30/EU	EN 61000... C ϵ
Schutzart	IP 65, für Sender- und Empfängerbalken

Auflösung DHS 801:

Abstand A [mm]:	50–249	250–400
Materialstärke [mm]:	0,2	0,1

Auflösung DHS 1601:

Abstand A [mm]:	50 – 150
Materialstärke [mm]:	0,1

Artikel

Bestellnummer

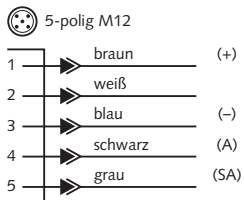
DHS 801/450	8701-45008-1000
DHS 801/920	8701-92008-1000
DHS 1601/780	8701-78016-1000

Verstärker für Durchhangsteuerung



Gehäuseabmessungen (LxBxH):
220 x 120 x 90 mm

Anschlussschema



- Pin 1: +24 VDC
- Pin 2: Ext. Bereichsumschaltung
n.c. → Speicherbereich 1, LED aus
5 VDC → Speicherbereich 2, LED an
- Pin 3: 0 V
- Pin 4: Ausgang 0 – 10 VDC
- Pin 5: Schaltausgang PNP

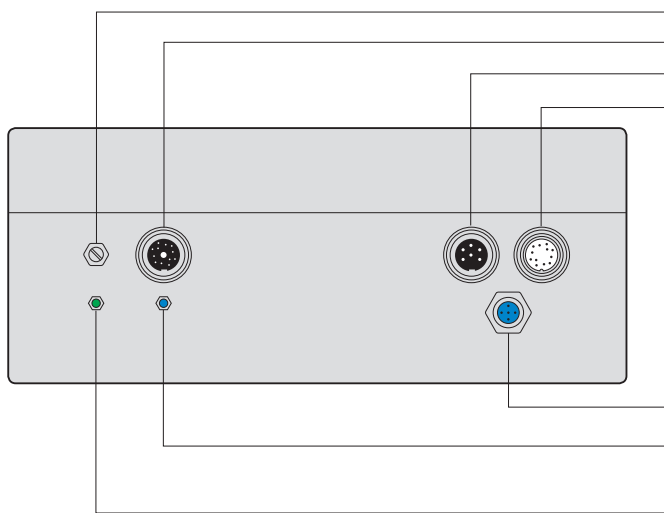
Zubehör (Weiteres Zubehör am Katalogende)

Artikel	Bestellnummer
Anschlusskabel:	
VK-M12-5-g (5 m, gerade)	2112-00005-0500
VK-M12-5-w (5 m, abgewinkelt)	2112-00005-1500
DHS x /Fuß (Paar)	8600-00110-0005
Ständer A-1/100 für DHS kpl.	0949-60140-6000
DHS x /450 Schutzblech Sender kpl.	8600-00110-0006
DHS x /450 Schutzblech Empfänger kpl.	8600-00110-0007
DHS x /780 Schutzblech Sender kpl.	8600-00810-0006
DHS x /780 Schutzblech Empfänger kpl.	8600-00810-0007
DHS x /920 Schutzblech Sender kpl.	8600-00210-0006
DHS x /920 Schutzblech Empfänger kpl.	8600-00210-0007
DHS x /450 Stabilisator (Paar)	8600-00450-0009
DHS x /780 Stabilisator (Paar)	8600-00780-0009
DHS x /920 Stabilisator (Paar)	8600-00920-0009

Programmieradapter:

PA16-DHS	8601-00100-0000
----------	-----------------

Sender- und Empfängerbalken sind jeweils steckbar



- Umschalter Speicherbereiche 1/2
- Steckverbindung für Empfänger
- Steckverbindung für Sender
- Programmieradapter

Mit Programmieradapter PA16-DHS frei programmierbar!

Hinweis:

Mit dem optional lieferbaren Programmieradapter sind für jeden Kanal beliebige Ausgangsspannungen von 0 bis 10 V programmierbar!

5-pol. M12

- LED aus: Speicherbereich 1 (z.B. Aufwickeln)
- LED an: Speicherbereich 2 (z.B. Abwickeln)

LED grün: leuchtet beim Durchlaufen eines Lichtstrahls kurz auf

Schaltausgang SA:

Beim Durchlaufen der Lichtstrahlen von Kanal 0 + 7

(DHS 1601: von Kanal 0 + 15) wird ein zusätzlicher Schaltausgang aktiviert, z.B. für Bandstraffung oder bei zu großer Schlaufe (Bandende).