

Software testXpert All-In-One Softwarelösung

Die von Kistler verwendete, frei konfigurierbare Windows-Software testXpert übernimmt vor, während und nach der Versuchsdurchführung alle erforderlichen Aufgaben, die bei normkonformen und dokumentierten Versuchen notwendig sind.

- Prüfung gemäß allen bekannten Normen für Schraubverbindungen
- Blockstrukturierte Vorgabe von Prüfplänen und Prüfverfahren
- Komfortable Datenorganisation und Dokumentation
- Umfangreiche grafische Analyse von Messverläufen
- Vielfältige Protokoll- und Layoutmöglichkeiten

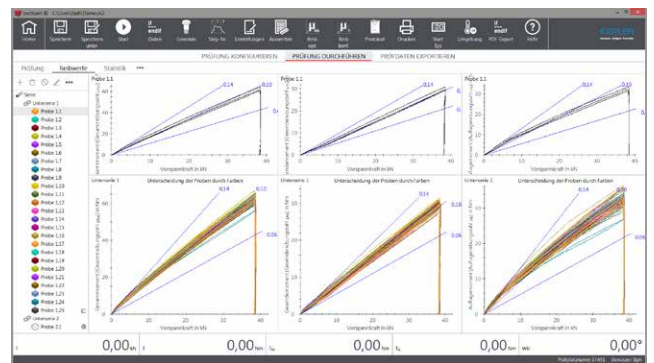
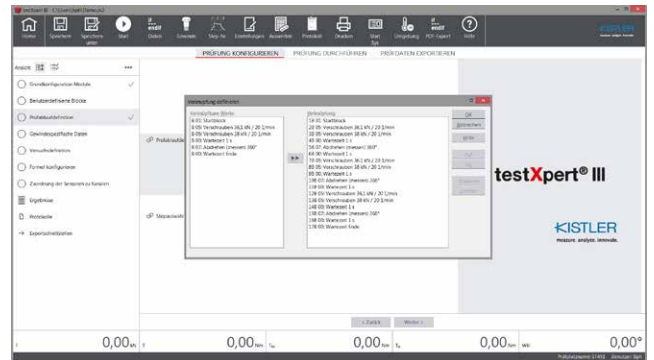
Beschreibung

Für alle Prüfungen rund um Schraubverbindungen ist die Software testXpert eine zuverlässige Plattform mit einfacher, intuitiver Bedienung und komplexen Funktionalitäten.

Die Blockstruktur der Prüfpläne macht es dem Anwender möglich, erforderliche Prüfpläne frei nach seinen Vorgaben und Anforderungen kundenspezifisch und/oder normkonform zu definieren. Jeder einzelne dieser Blöcke ist frei konfigurierbar in Bezug auf Startwert, Abschaltwert und Drehzahlvorgabe. Selbst Mehrfachauswahlen von Abschaltwerten, zum Beispiel um Sicherheitsfunktionen einzubinden, sind möglich. Hierdurch können bei Verwendung des integrierten Wiederholungszählers Mehrfachzüge realisiert und die Prüfung bei Überschreiten eines Sicherheitswerts abgebrochen werden. Eine Bindung an vorgegebene Prüfprogrammstrukturen durch die Software gibt es nicht.

Über einen Eingabeassistenten werden alle für die Prüfung notwendigen Eckdaten, wie z. B. Prüfplan, Gewindedaten, Berechnungsformeln nach unterschiedlichen Normen für Reibungszahlen und Auflagedurchmesser, zu verwendende Sensoren, Beschreibungsparameter und Ergebnisse ausgewählt oder eingegeben. Die Sensor- und Gewindedaten sind hierfür in einem globalen Datenbanksystem hinterlegt und werden rückverfolgbar dokumentiert.

Basierend auf dem Prüfplan kann der Bediener für jeden Block mehrere Ergebnisse aus dem Messdatenspeicher in Tabellenform anzeigen und statistisch auswerten lassen. Für komplexe Auswertungen, wie in manchen Normen gefordert, stellt die Software bereits vordefinierte Ergebnisse bereit. Weiterhin besteht die Möglichkeit, frei programmierbare Ergebnisse nach eigenen Wünschen anzulegen.



testXpert_003-439d-06.19

Während und nach der Prüfung werden die Messkurven in frei konfigurierbaren Grafiken dargestellt.

Für erweiterte Auswertungen kann optional zusätzlich während des Verschraubungsprozesses ein Video aufgezeichnet und abgespeichert werden, welches später mit ausgewertet werden kann.

Zur Protokollerstellung können alle Ergebnisse, Tabellen, Grafiken und benutzerdefinierte Parameter über einen Assistenten in eine beliebige Protokollform nach Kundenvorgabe eingebunden werden und neben einer Ausgabe als Protokoll, z. B. über die integrierte Exportschnittstelle, automatisch in übergeordnete Softwareplattformen übergeben werden.

Anwendung

In Verbindung mit dem Mess- und Steuergerät 5413-2777/XE.. wird die Software testXpert zur Qualitätsüberwachung an lösbaren Verbindungselementen eingesetzt.

testXpert Anforderungen

Aktuelle Hardwarevoraussetzungen (minimale Systemempfehlung)

- Intel Core-I5
- 4 GB RAM
- 500 GB S-ATA Festplatte
- Bildschirmauflösung mindestens 1280 x 1024 Punkten und 65k Farben (High Color)
- DVD-Laufwerk (zur Installation)
- 1 freier USB 2.0-Port (BUS-powered)

Betriebssystem

- Microsoft Windows XP, SP3
(wird ab testXpert II V3.7 nicht mehr unterstützt)
- Microsoft Windows Vista™
- Microsoft Windows 7 (ab testXpert II V3.5)
- Microsoft Windows 8 (ab testXpert II V3.61)
- Microsoft Windows 8.1 (ab testXpert II V3.61)
- Microsoft Windows 10 (ab testXpert II V3.7)

Sprachpakete

- Deutsch
- Englisch
- Chinesisch (einfach) optional*
- Französisch optional*
- Italienisch optional*
- Japanisch optional*
- Polnisch optional*
- Spanisch optional*
- Türkisch optional*

* Funktionsumfang der Sprachpakete und testXpert-Versionsanforderungen unterschiedlich

Bestellschlüssel

Typ testXpert

Version

testXpert II V3.2	2320
testXpert II V3.3	2330
testXpert II V3.5	2350
testXpert II V3.6.1	2361
testXpert II V3.7.1	2371
testXpert III V1.2	3120

1. Plugin

ANALYSE (451.00)	AN
BASIC (451.01)	BA
AUDIT (451.00)	CO
INSPECT (452.00)	IN

2. Plugin

kein	00
INSPECT (452.00)	IN

Zusatzplugin

kein	00
Videocapturing	VI

Windows ist ein eingetragenes Warenzeichen der Microsoft Corporation.
testXpert ist ein eingetragenes Warenzeichen der Zwick GmbH & Co. KG, Ulm, Deutschland.