

SensorTool

Typ 4706A

PC-Software zur Parametrierung und Auswertung der Drehmomentsensoren

SensorTool ist eine einfach zu bedienende Software, die folgende Drehmomentsensoren/Drehmoment-Messflansche und Geräte mit dem PC verbindet:

- Zwei-Bereichssensor Typ 4503A...
- Drehmoment-Messflansch Typ 4504B... oder Typ 4510B...
- Drehmoment-Messflansch KiTorq Rotor Typ 4550A...
- Speise- und Auswertesystem CoMo Torque Typ 4700B...
- Messgerät für DMS-Sensoren Typ 4703B

Die PC-Software zeichnet sich durch folgende Merkmale aus:

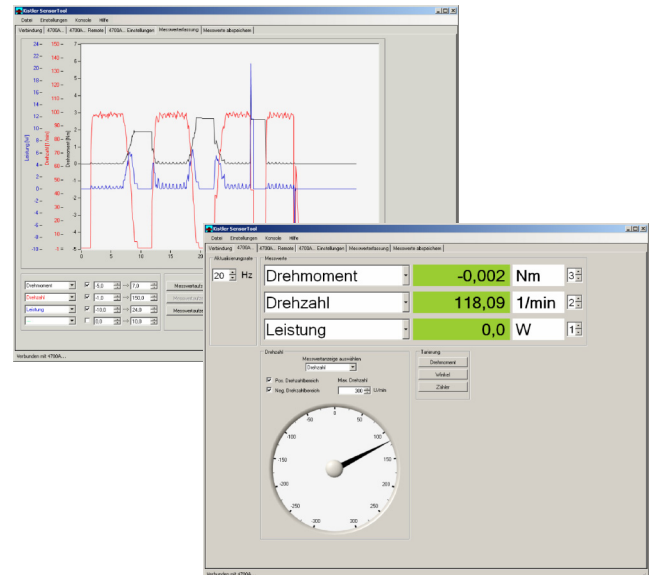
- Parametrierung von Geräteeinstellungen
- Numerische und grafische Darstellung von Messgrößen
- Auswertung von Messwerten sowie Messwertkurven
- Auslesen und Darstellen von Sensor und Gerätedaten
- Definition der Drehzahlausgangsimpulse (magnetoresistives System beim Typ 4504B...)
- Messwert-Tarierung
- Speicherung erfasster Messkurven in Text- oder Microsoft Excel®-Format
- Mehrsprachige Menüführung (deutsch, englisch)

Beschreibung

Mit dem SensorTool steht dem Anwender eine hilfreiche PC-Software zur Verfügung, womit Sensor- und Messdaten von Drehmomentsensoren oder Speise- und Auswertesystemen in einfacher Form weiterverarbeitet werden können.

Die numerische und grafische Darstellung aller auftretenden Messgrößen am PC-Bildschirm (Drehmoment, Drehzahl, Drehwinkel, mechanische Leistung und Rotortemperatur von Drehmomentsensoren) stellt somit kein Problem mehr dar.

Aufgezeichnete Messkurven speichert die PC-Software in Text- oder Excel®-Format auf die Festplatte.



Anwendung

Besonders bei der Erstinbetriebnahme oder während des Prüf- oder Optimierungsprozesses kann die PC-Software eingesetzt werden. Es ist möglich, zur raschen Überprüfung der Drehmomentsensoren alle relevanten Sensordaten (z.B. Seriennummer, Sensortyp usw.) am PC-Bildschirm darzustellen. Testfunktionen können definiert ausgelöst werden, um den Sensor zu überprüfen.

Menüführung

Im Anmeldefenster wird der jeweils angeschlossene Sensor z.B. Typ 4503A..., Typ 4504B..., Typ 4550A..., Typ 4510B... oder das Speise- und Auswertesystem Typ 4700B... sowie 4703B automatisch erkannt.

Nach einer erfolgreichen Anmeldung werden entsprechende Funktionsbildschirme freigeschaltet, die für den bestimmten Typ massgeblich sind. Eine Überfrachtung von Funktionsträgern ist somit ausgeschlossen.

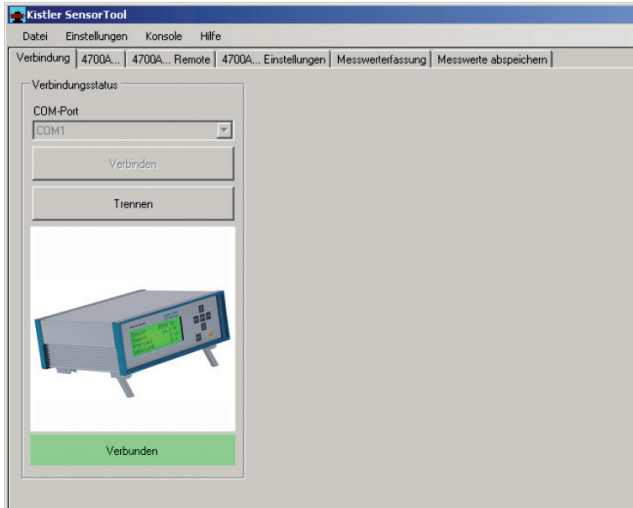


Bild 1: Angemeldetetes Speise- und Auswertesystem Typ 4700B...

In der Messwertdarstellung können alle Messgrößen in numerischer Form dargestellt werden. Die Aktualisierungsrate lässt sich genauso definieren, wie die Art und Form einer Tachoanzeige – beispielsweise für die Drehzahl oder den Drehwinkel.

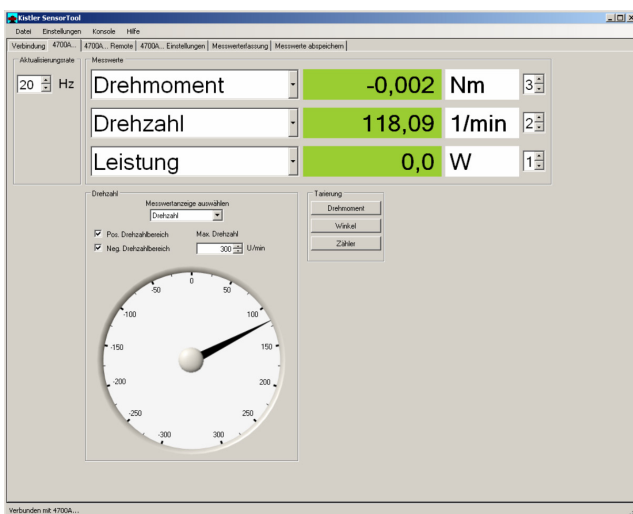


Bild 2: Aktuelle Messwertdarstellung

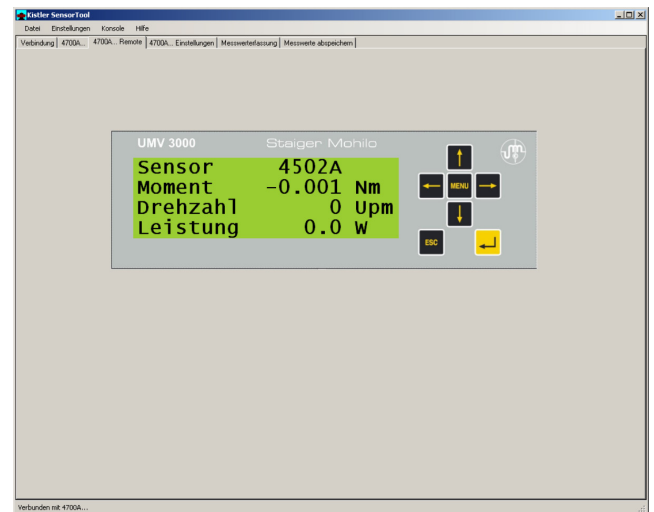


Bild 3: Virtuelle Gerätefront

Das Speise- und Auswertesystem Typ 4700B... kann vollständig ferngesteuert werden. Alle Fronttasten sind per PC-Tastatur oder Mausklick steuerbar.

Der Displayinhalt stellt eine 1:1-Darstellung des wirklichen Geräts dar.

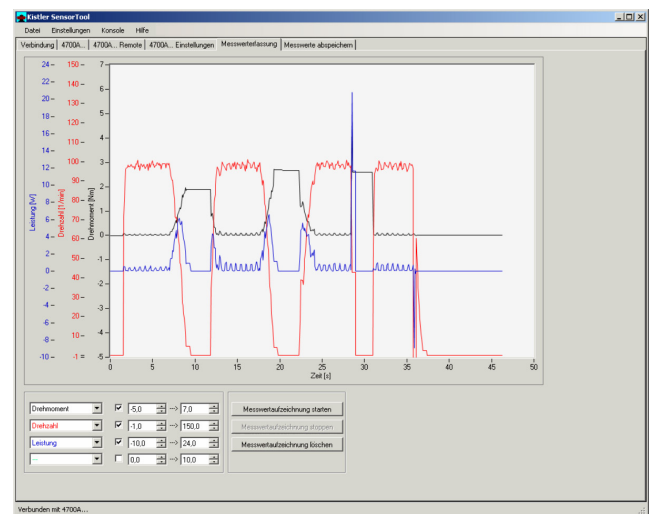


Bild 4: Messwertkurvendarstellung und Speicherung

Bis zu vier unterschiedliche Messgrößen lassen sich grafisch darstellen.

Die Aufzeichnung der dargestellten Messkurven lässt sich in Bildformate oder in weiter zu verarbeitende Dateien speichern. Das Text- und Excel®-Format wird unterstützt.

4706A_000-G26d-10.13

Alle massgeblichen Informationen eines Drehmomentsensors oder Speise- und Auswertesystems lassen sich, in Kategorien verteilt, darstellen.

Es besteht die Möglichkeit, Benutzereinstellungen per Maus-klick einfach und übersichtlich vorzunehmen.

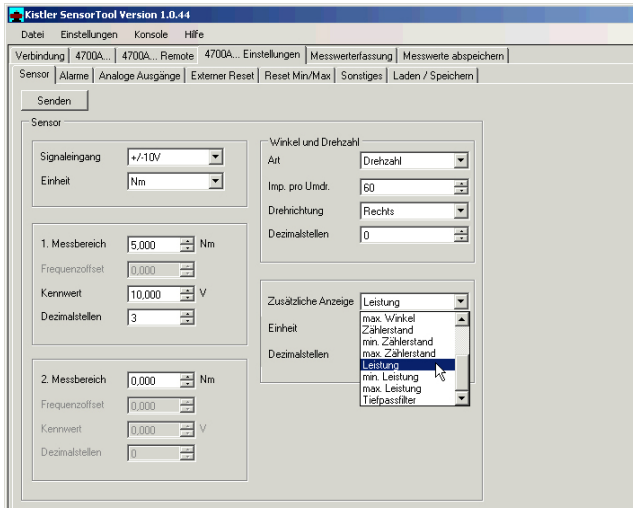


Bild 5: Informationsbildschirm

Mitgeliefertes Zubehör

- Keines

Bestellbezeichnung

- SensorTool,
Software zur Parametrierung und
Auswertung der Drehmomentsensoren

Typ 4706A

Anforderungen an den PC

- Betriebssysteme: Windows® 2000, XP und Windows® 7 mit .Net 3.5
- Pentium PC 1 GHz oder höher
- 10 MB freier Festplattenspeicherplatz für die Softwareinstallation
- mindestens 128 MB RAM Arbeitsspeicher
- Schnittstelle RS-232C, USB
- SVGA Monitor, Auflösung 800x600 oder höher
- Microsoft compatible Maus

Unterstützte Geräte

Drehmomentsensoren:	Typ 4503A...
	Typ 4504B...
	Typ 4510B...
	Typ 4550A...
Speise- und Auswertesystem:	Typ 4700B...
Messgerät für DMS-Sensoren	Typ 4703B

Windows® ist ein eingetragenes Warenzeichen von Microsoft Corporation.